



APPARTEMENT D'HÔTES MEUBLÉ - PARAY-LE-MONIAL

APPARTEMENT D'HÔTES MEUBLÉ QUATUOR

Location meublée pour 4 personnes maximum à Paray-
Le-Monial

<https://appart-cendra-paray.fr>

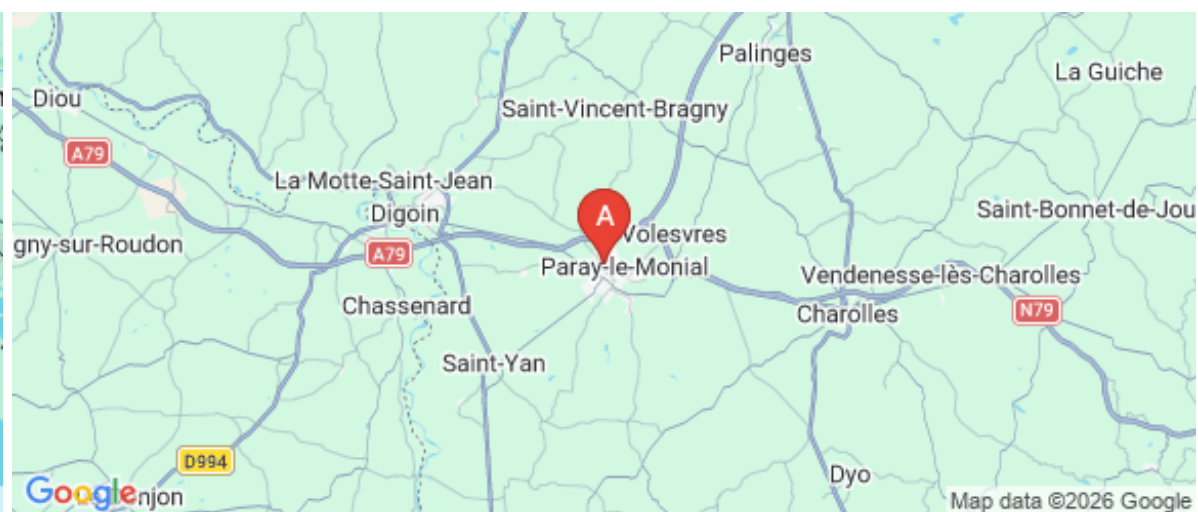
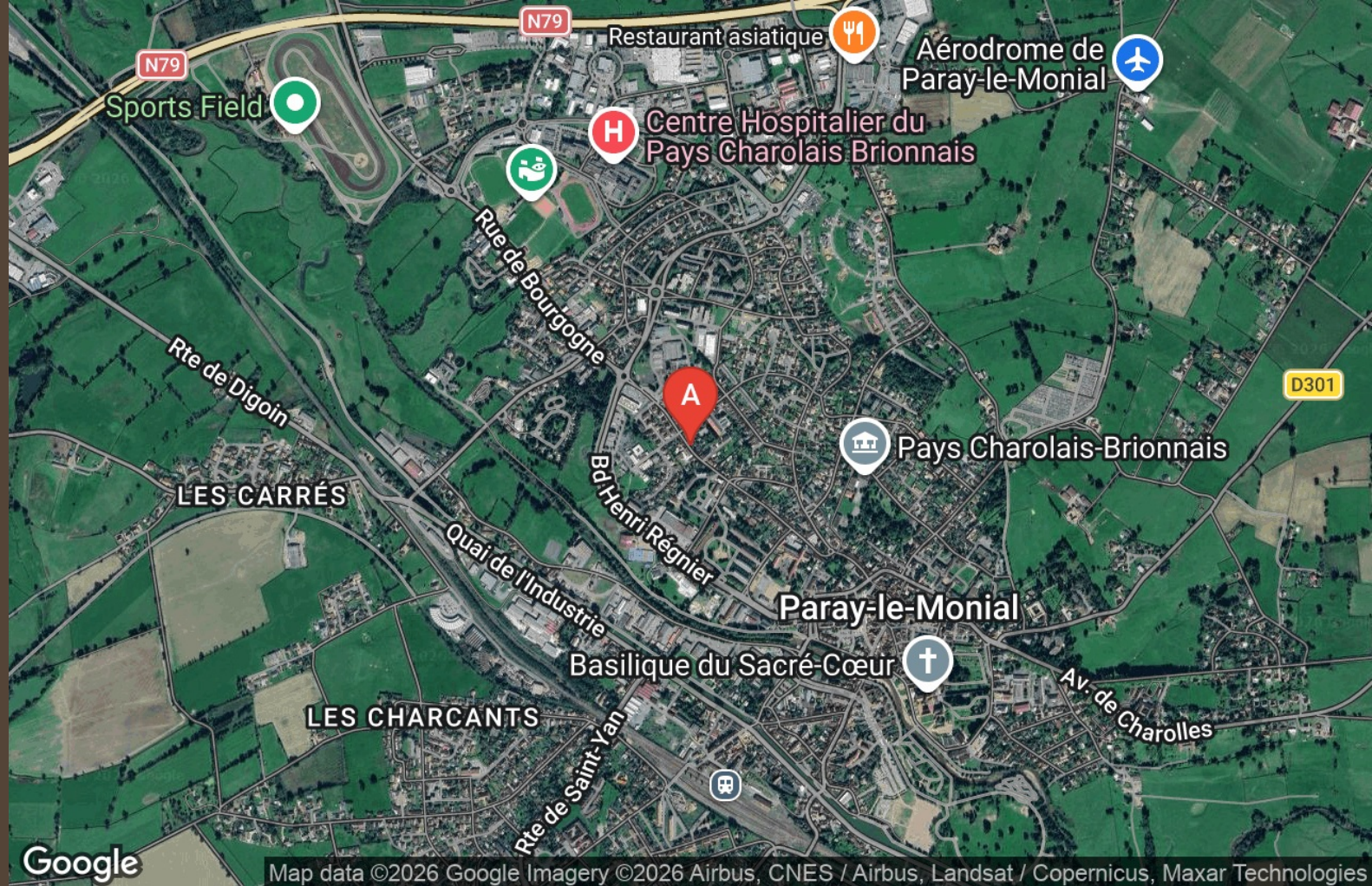
<https://appartement-hotes-paray.fr>



Cendra

☎ 06 58 89 70 30

A Appartement d'Hôtes Meublé : 51, rue Louis Desrichard 71600 PARAY-LE-MONIAL





Appartement d'Hôtes Meublé



Appartement



4

personnes



2

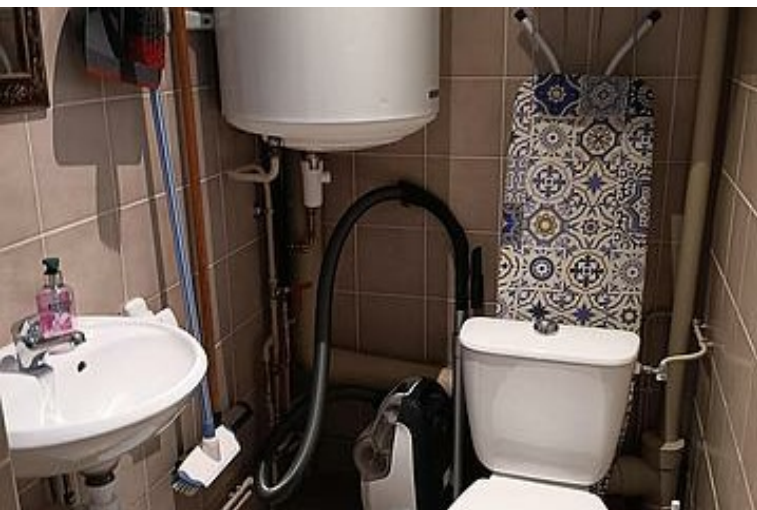
chambres



58

m²

Appartement QUATUOR pouvant accueillir jusqu'à 4 personnes 2 chambres. Situé à 800 m de la Basilique. Tout confort, vous avez juste à ranger vos affaires dans les placards et armoires. Cour, terrasse privative. TV et WIFI.





Cocaine, Phencyclidine, Amphetamine or Thiopental

Pièces et équipements

Chambres	Chambre(s): 2 Lit(s): 2	dont lit(s) 1 pers.: 2 dont lit(s) 2 pers.: 1
	APPT QUATUOR	
Salle de bains / Salle d'eau	Salle de bains avec douche	
WC	WC: 1 WC indépendants	
Cuisine	Four à micro ondes Réfrigérateur	Lave vaisselle
Autres pièces	Terrasse	
Media	Télévision	Wifi
Autres équipements	Lave linge privatif Matériel de repassage	Sèche linge privatif
Chauffage / AC	Chauffage	
Exterieur	Barbecue Salon de jardin	Cour commune Terrain clos commun
Divers		

Infos sur l'établissement



Communs

A proximité propriétaire
Entrée indépendante
Mitoyen propriétaire

Dans maison
Habitation indépendante



Activités



Réseaux

Accès Internet



Stationnement

Parking privé



Services



Extérieurs

A savoir : conditions de la location

Arrivée	Disponible à partir de 14h à 20h	
Départ		
Langue(s) parlée(s)	Français	Portugais
Annulation/ Prépaiement/ Dépot de garantie		
Moyens de paiement	Espèces	Virement bancaire
Ménage		
Draps et Linge de maison	Draps et/ou linge compris	
Enfants et lits d'appoints		
Animaux domestiques	Les animaux ne sont pas admis.	

Tarifs (au 04/02/26)

Appartement d'Hôtes Meublé

Tarifs en €:	Tarif 1 nuit en semaine (L, M, M, J, D)	Tarif 1 nuit en weekend (V ou S)	Tarif 2 nuits weekend (V+S)	Tarif 7 nuits semaine
du 01/10/2025 au 30/04/2026	150€	150€	300€	1050€
du 01/05/2026 au 30/09/2026	170€	170€	340€	1190€

Mes recommandations

Activités et Nature

Découvrir Paray-le-Monial

OFFICE DE TOURISME DE PARAY-LE-MONIAL

WWW.TOURISME-PARAYLEMONIAL.FR

Paray
leMonial
TOURISME



Le Coin Sucré Salé

☎ 03 85 81 57 82

16 Place Guignault

0.8 km

📍 PARAY-LE-MONIAL



Au pied de la tour Saint Nicolas, le Coin Sucré Salé vous propose des spécialités marocaines (couscous, tajine...). Venez vous détendre autour d'un café et autres boissons et déguster nos desserts et gaufres faits maison. L'été, cocktails, glaces et spritz!



Centre Nautique de Paray-le-Monial

☎ 03 85 81 91 93

Boulevard Henri de Régnier

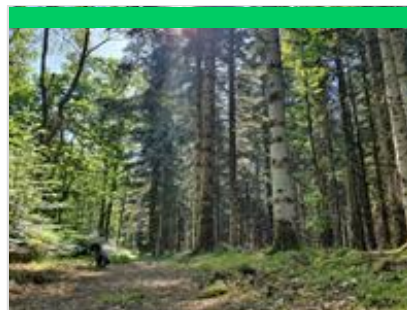
🌐 <https://www.legrandcharolais.fr/bassins>

0.4 km

📍 PARAY-LE-MONIAL



Une piscine couverte pour l'hiver et un centre nautique l'été. Le bassin couvert est ouvert de septembre à juin tous les jours (hors jours fériés et fermetures techniques). Le bassin hiver accueille tous les publics, des scolaires aux retraités d'associations en faisant la demande. Ses dimensions et sa profondeur permettent de proposer aux usagers des animations : "l'aquagym", la "familiarisation aquatique" et les "bébés-nageurs" ou le "jardin aquatique". Un espace extérieur de qualité avec environ 1 hectare de terrain et 1 000 m² de bassins. Les jeunes enfants trouveront aisément à partager leur temps entre la pataugeoire, le toboggan, le bassin ludique de 300 m² et les jeux dans la pelouse. Les autres bassins restent accessibles avec la mise à disposition de matériel de flottaison. Les adeptes du bronzage et les sportifs profiteront du bassin sportif de 25 m x 12,5 m, de la fosse à plongeurs. Eau chauffée à



Bois des Aisances

☎ 03 85 81 10 92

Route de Versaugues

🌐 <https://www.tourisme-paraylemonial.fr/>

4.0 km

📍 PARAY-LE-MONIAL



Lieu idéal pour une balade en sous-bois à seulement 3 kilomètres de la basilique. Autour d'une allée centrale, des petits sentiers invitent les promeneurs à profiter de la faune et la flore.



Centre de tourisme équestre Le Moulin de Vaux

☎ 03 85 88 31 51

1546 rue du Troncy

🌐 <https://www.lemoulindevaux.com>

10.1 km

📍 NOCHIZE



Le centre équestre du Moulin de Vaux situé au cœur de la campagne Charolaise vous accueille toute l'année dans une ambiance conviviale et par une équipe de professionnels passionnés prêts à initier les petits comme les grands à l'équitation. Son cadre verdoyant, calme et bucolique sera propice à la détente. Un lieu idéal et privilégié pour faire une pause, se ressourcer et vivre des moments d'équitation inoubliables à partager entre amis ou en famille. Si vous êtes en quête de nouvelles sensations, faites l'expérience d'une promenade à cheval ou à poney pour les plus jeunes, rien de tel pour renouer avec la nature et découvrir et redécouvrir le bocage charolais et ses curiosités. Débutant ou cavalier averti, le site vous propose diverses prestations et activités, cours collectifs ou particuliers, stages pour s'adonner à sa passion et s'initier, promenades à la carte, encadrement de randonnées étoiles ou itinérantes.



Circuit n°02 - Églises romanes : Anzy-le-Duc, Baugy et Montceaux-l'Etoile

☎ 03 85 81 10 92

1.0 km



Au départ de l'office de tourisme, découvrez la basilique du Sacré-Cœur datant des XI^e et XII^e siècles. Ce chef-d'œuvre de l'art roman en Bourgogne est l'un des plus beaux exemples de l'architecture clunisienne. Emprunter la passerelle, puis la rue de la République à gauche jusqu'au Canal du Centre. Ce canal, ouvert entre 1791 et 1793, est l'œuvre d'Emiland Gauthier. Il relie la Loire à la Saône sur 112 km. Au feu continuez tout droit, après le pont de la voie de chemin de fer tournez à droite en direction de Versaugues sur la D191 et continuez jusqu'au petit village d'Anzy-le-Duc. L'église compte parmi les plus belles de Bourgogne du sud. Sa crypte est unique en Brionnais. Edifiée à la fin du XI^e siècle, elle est exceptionnelle pour son clocher octogone et la richesse de ses décors sculptés. Après la visite de l'église continuez sur la D10, puis prenez à gauche en direction de Marcigny. Cette ville peut-être l'occasion d'une pause

Mes recommandations (suite)

Activités et Nature

Découvrir Paray-le-Monial

OFFICE DE TOURISME DE PARAY-LE-MONIAL
WWW.TOURISME-PARAYLEMONIAL.FR



**Paray-le-Monial : circuit n°8 -
Voie verte, canal du Centre et
campagne charolaise**

☎ 03 85 81 10 92

1.0 km
📍

🌳 2

Au départ de l'office de tourisme, traversez le Parc du Moulin Liron. Il tient son nom d'un ancien moulin connu depuis le 15^e s., alors alimenté par la Bourbince et l'Étang Liron. Au 18^e s., il devient une " hostellerie " renommée. Il fut détruit lors des travaux de construction du Canal du Centre qui asséchèrent les étangs. Créé pour la venue du Pape Jean-Paul II en 1986, il est aujourd'hui un lieu incontournable de la ville. Longez le canal du Centre sur l'ancien chemin de halage, sur la voie verte puis sur la route départementale jusqu'au château de Digoine à Palinges. Monument historique du 18^e siècle réalisé en partie par Edmé Verniquet, découvrez l'intérieur du château : vestibule, salons, bibliothèque et le petit théâtre à l'italienne datant de 1840. Visite libre du parc à l'anglaise, jardin floral, serre. Vous traversez les paysages verdoyants du Charolais et des villages typiques comme Baron dont le



